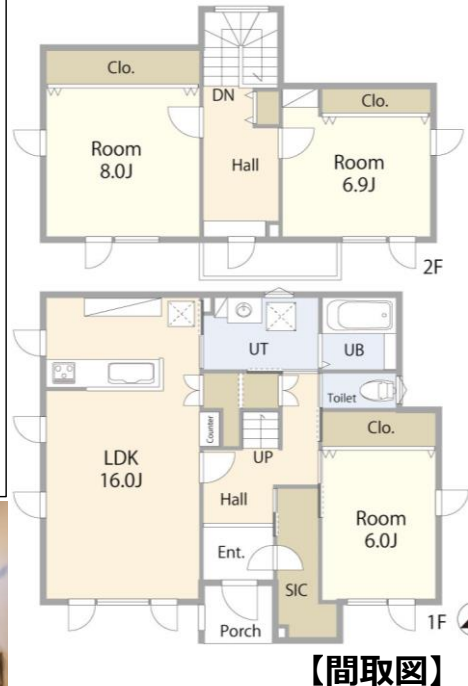


# 札幌市 厚別区厚別西5条4丁目 戸建

- 南東向きにつき陽当り・通風良好
- 駐車場3台分有 (車種により制限有)
- 第一種低層住居専用地域の閑静な住宅地に立地
- 収納豊富 (各居室に収納、SIC、納戸)
- 平成27年10月築の築浅物件
- 各居室6帖以上、LDK16.0帖
- 物置付き ■ 2階にワークスペース
- 24時間換気システム ■ SIC・土間スペース
- TVモニター付きインターフォン ■ 都市ガス
- 1818の広々とした浴室



【間取図】



【前面道路】

【前面道路】

【ワークスペース】



【リビングダイニング】

【キッチン】

【浴室】

【ライフインフォメーション】

- 厚別西さつき公園まで徒歩約2分 / ○ 業務スーパー厚別西店まで徒歩約7分
- ファミリーマート厚別西4条店まで徒歩7分 / ○ スーパーセンタートライアル厚別店まで徒歩約9分
- 西友厚別店まで徒歩約14分 / ○ ドン・キホーテ厚別店まで徒歩14分
- 札幌市立厚別通小学校まで徒歩5分 ○ 札幌市立厚別北中学校まで徒歩約16分

【物件現地】

※このハウジングマップは概要紹介図です。形状等が現況と異なる場合は現況優先となることをご了承願います。

|     |            |  |  |
|-----|------------|--|--|
| 種目  | 売戸建        |  |  |
| 最寄駅 | JR函館線「厚別」駅 |  |  |
| 間取  | 3LDK+S     |  |  |
| 価格  | 成約御礼       |  |  |

|      |                      |                   |           |
|------|----------------------|-------------------|-----------|
| 所在地  | 札幌市厚別区厚別西5条4丁目       |                   |           |
| 交通   | JR函館線「厚別」駅徒歩20分      |                   |           |
| 土地面積 | 189.26㎡(57.25坪)      | 私道面積              | 無         |
| 土地権利 | 所有権                  | 地目                | 宅地        |
| 建物   | 構造                   | 木造亜鉛メッキ鋼板ぶき2階建    |           |
|      | 面積                   | 1階64.36㎡ 2階39.74㎡ | 合計104.1㎡  |
| 都市計画 | 市街化区域                | 用途地域              | 第一種低層住居   |
| 建ぺい率 | 40%                  | 容積率               | 80%       |
| 築年月  | 2015年(平成27年)10月築     | 駐車場               | 3台(車種による) |
| 水道   | 公営水道                 | ガス                | 都市ガス      |
| 汚水   | 公共下水                 | 雑排水               | 公共下水      |
| 現況   | 居住中                  | 引渡日               | 相談        |
| 接道状況 | 南東側約12.0m公道に約11.3m接道 |                   |           |

|    |  |  |  |
|----|--|--|--|
| 備考 |  |  |  |
|----|--|--|--|

at 株式会社 アットシステム

住所：北海道札幌市北区北15条西4丁目2番16号 NRK札幌ビル3F

宅建免許番号：北海道知事(4)第7738号

所属団体：(公社)北海道宅地建物取引業協会・(公社)全国宅地建物取引業保証協会会員

担当携帯：080-6089-8114

mail：t-suzuki@goda-s.co.jp

TEL：011-736-8823

FAX：011-522-8856

人と住まいをつなぎます。



|      |     |  |      |  |  |  |  |
|------|-----|--|------|--|--|--|--|
| 登録No |     |  |      |  |  |  |  |
|      | 担当者 |  | 取引態様 |  |  |  |  |
|      | 鈴木  |  | 媒介   |  |  |  |  |